

# Zamieszkać gdzie chcesz

Stalowe domy modułowe

Nowoczesne, trwałe i wygodne  
rozwiązania w zasięgu Twojej ręki.

wybierz lokalizację według własnych upodobań



w górach



nad jeziorem



na wybrzeżu

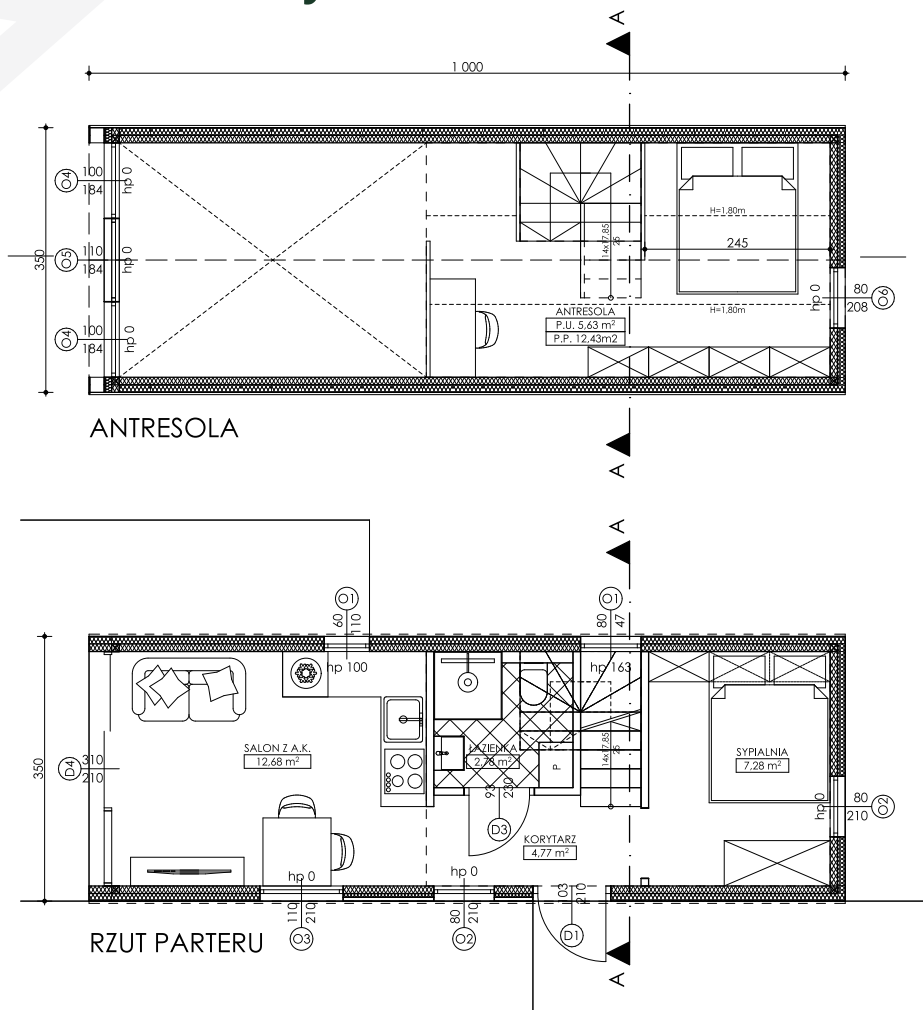


w lesie



na równinie

## Rzut budynku w skali 1:100

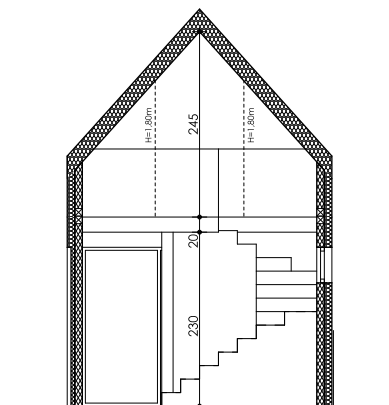


**Domiko**  
STALOWE DOMY MODUŁOWE

## Wytrzymały i trwały dom o konstrukcji stalowej.

Dzięki modułowej konstrukcji i częściowo prefabrykowanym elementom nasz wygodny, ekonomiczny i estetyczny budynek jest sprawdzonym rozwiązaniem.

Stalowy dom modułowy Domiko to komfort i minimalizm w najlepszej jakościowo oprawie.



PRZEKRÓJ A-A



**Domiko**  
STALOWE DOPY MODUŁOWE

## Standardy technologiczne



**parter**



**antresola**

## 20 lat doświadczenia to gwarancja jakości

Od ponad 20 lat zajmuje się projektowaniem i budową obiektów opartych o samodzielnie przygotowane konstrukcje stalowe.

Należą do nich między innymi wieże stalowe do 90 m oraz hale wielkopowierzchniowe (według wg PN-EN 1090 z certyfikatem EXC3).

Projekt stworzyła grupa naszych najlepszych projektantów i konstruktorów, tak aby był on funkcjonalny, estetyczny i bezpieczny, przestrzeń ta jest użytkowa i funkcjonalna.

### Konstrukcja:

konstr. stalowa szkieletowa zabezpieczona antykorozyjnie  
uszywnienie całego domku płytą OSB 22cm  
wykonanie w technologii GK na stelażu

### Elewacja:

Wykonana z desek elewacyjnych, tynków mineralnych,  
z blachy na rąbek  
folia wiatroizolacyjna i paroizolacyjna  
ocieplenie ścian wełną mineralną 10 cm / 15cm

### Dach/strop:

Blacha narąbek ułożona na łątach drewnianych  
ocieplenie dachu wełną mineralną 18 cm  
folia wiatroizolacyjna i paroizolacyjna  
2xpłyta GK  
Rynny wykonane z PCV, odsłonięte

### Podłoga nad gruntem:

Blacha fałdowa zabezpieczające przed gryzoniami  
folia wiatroizolacyjna i paroizolacyjna  
na podłogach płyta OSB 22cm  
ocieplenie podłogi wełną mineralną 18 cm  
Folia paroizolacyjna 0,3 mm  
OSB grubość 22 mm (zabezpieczona impregnatem)  
Panel laminowany grubość 8mm AC4 wytrzymała na  
zarysowania i odprysnięcia twardość h4.  
(W łazience glazura.)

Płyta fundamentowa z ociepleniem – rodzaj fundamentu  
dobieramy indywidualnie. (Fundamenty dopłata.)

### Ściany wewnętrzne:

konstrukcja profile ryflowane CV 50  
poszycie płyta GK 12,5 cm  
Fermacell 12,5cm

### Stolarka:

okna PCV z zewn. antracyt, od wewnątrz białe GEALAN,  
System S 800 IQ  
drzwi PCV z zewn. Antracyt  
Drzwi zewnętrzne Delta Perfekt 68X Grubość 69mm. Blacha  
stalowa ocynkowana gr. 0,7, pokryta laminatem PCV,  
wypełnione pianką XPS, Dostępna kolorystyka Antracyt,  
białe, orzech ciemny, winchester, złoty dąb  
Drzwi wewnętrzne pełne z ościeżnicą

### Instalacje wewnętrzne:

instalacja wodna w obrębie domku  
instalacja elektryczna wewnątrz domku  
instalacja grzewcza/klimatyzacja  
system wentylacyjny

Przyłącza elektryczne i wod-kan do domku po stronie  
klienta.

### wykończenie:

wewnątrz tynk, glazura w łazience na podłozie panele  
podłogowe laminowane